



Innovation Facteur 4.2

Valoriser et soutenir l'innovation « à impact radical » :
un référentiel et un outil communs et partagés

Octobre 2018



Le contexte

Une "Innovation Facteur 4"

En 2017, la Fing, en collaboration avec l'Idri, Ouishare, Bpifrance, l'Ademe et une vingtaine d'acteurs de l'innovation à impact écologique, ont produit ensemble la première itération d'un « référentiel » d'analyse des projets innovants à fort potentiel d'impact écologique : « Innovation Facteur 4 ».

« L'Innovation Facteur 4 » se définit comme une innovation dont la proposition de valeur intègre un impact écologique profond (facteur 4, zéro émissions/déchets, énergie positive...), large (passage à l'échelle) et de long terme (robuste aux "effets rebond").

Un référentiel pour répondre à deux besoins

- Fournir aux innovateurs, aux investisseurs et aux autres acteurs du soutien à l'innovation un outil adapté au nombre croissant de projets d'innovation orientés vers la production d'impacts écologiques positifs. L'enjeu est en particulier de représenter avec la même rigueur le modèle économique et le modèle d'impact du projet, ainsi que les liens ou les tensions entre les deux.
- « Moderniser » l'approche de la green tech, qui doit à la fois monter en ambition et mieux intégrer les formes contemporaines de l'innovation : innovation « non technologique » (de service, d'organisation, de modèle d'affaires), innovation agile et écosystémique...

Le référentiel Innovation Facteur 4

Le référentiel se veut à la fois

- **un outil au service des innovateurs** pour les aider à concrétiser et valider leur intention,
- et un **langage commun entre les innovateurs et ceux qui les soutiennent**, que ce soit financièrement ou par d'autres moyens.

Accéder au référentiel Innovation Facteur 4 (version 1) :
www.transitions2.net/s/1796



La démarche

Sa nouveauté consiste à intégrer un certain nombre d'outils existants, mais aujourd'hui déconnectés, dans une démarche en trois étapes, accessible à des projets émergents comme des projets plus matures.

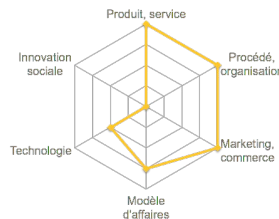
1 Décrire le caractère innovant du projet

Méthode de référence : référentiel « Innovation Nouvelle Génération » de Bpifrance.

Questions centrales :

1. Qu'est-ce que le projet apporte de neuf à ses clients, utilisateurs et bénéficiaires ?
2. En quoi le projet se différencie-t-il de ce qui existe et/ou de sa concurrence ?

Représentation :



2 Décrire simultanément le modèle d'affaires et l'impact écologique

Méthodes de référence : Theory of Change ; Business Model Canvas ; Méthodes de mesure de l'impact écologique (ACV, Carbon Impact Analytics, Standards GRI...).

Questions centrales :

1. Le modèle d'affaires est-il viable ?
2. La relation entre l'activité de l'organisation, son modèle d'affaires et les impacts écologiques visés est-elle crédible et mesurable ?
3. Le modèle d'affaires et le « modèle d'impact » sont-ils alignés ?

Représentation :

Contexte	Activités et productions (outputs)	Conditions de réussite	Résultats (outcomes)	Impact
A quel problème(s) ou besoin(s) souhaitez-vous répondre ?	Que proposez-vous, à qui, et selon quel modèle économique ?	Quels facteurs internes et externes conditionnent-ils le succès ?	Que(s) effet(s) sociaux et environnementaux mesurable(s) comptez-vous produire ?	Quel changement profond et durable voulez-vous rendre possible ?

3 Décrire simultanément le chemin de développement de l'organisation et des impacts

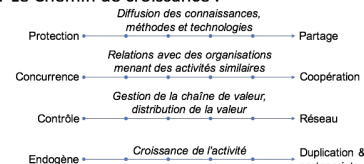
Méthodes de référence : fondées sur les travaux de l'OCDE sur l'innovation sociale et le référentiel B Corp Certification.

Questions centrales :

1. La croissance de l'activité innovante est-elle au service de la maximisation du profit ou de celle de l'impact ?
2. La gouvernance garantit-elle que l'impact environnemental restera au cœur de l'activité ?

Représentation :

1. Le Chemin de croissance :



2. La gouvernance : questionnaire à 5 items (type d'organisation, raison sociale, gouvernance formelle, relations avec les parties prenantes, reporting)



Faire du référentiel IF4 un outil partagé

- Un tel travail n'a d'utilité que si le référentiel devient un langage partagé, un **outil de référence** utilisé à la fois par les innovateurs pour concevoir et décrire leur projet, et par les acteurs du soutien à l'innovation pour analyser les projets qui leur sont soumis.
- Le référentiel Innovation Facteur 4 a été produit en s'appuyant sur l'expertise d'acteurs engagés dans l'innovation à impact et sur l'analyse de plusieurs projets réels. Il lui reste cependant à **passer l'épreuve du terrain**, du dialogue entre innovateurs et investisseurs, et à **être adopté par une part significative des acteurs du soutien à l'innovation**.
- Plusieurs d'entre eux y sont disposés : **Finpact, Shamengo, impak.eco, Toovalu...**
- L'objectif de cette seconde étape du projet, **IF4.2**, est de fournir à ces différents acteurs les moyens concrets d'y parvenir.

Le projet Innovation Facteur 4.2

L'objectif : en 2019, faire du référentiel Innovation Facteur 4 **un outil partagé**, utilisable par les innovateurs, les incubateurs, les investisseurs, et les autres acteurs engagés dans l'innovation sociale et écologique.

Les objectifs opérationnels



- **Tester** le référentiel auprès d'innovateurs et d'acteurs du soutien à l'innovation, pour recueillir et incorporer leurs retours d'expérience dans une version 2 du référentiel ;
- **Créer** un ensemble d'outils d'accompagnement du référentiel : modèles, matériel pédagogique, études de cas... ;
- **Promouvoir** le référentiel auprès des acteurs de l'innovation en France, mais aussi au-delà, ce qui passe également par sa traduction en anglais ;
- **Organiser** progressivement la prise en charge du référentiel et de ses évolutions ultérieures par les acteurs de l'innovation eux-mêmes. A cette fin, l'ensemble des productions du projet seront couverts par une licence « libre ».

Les étapes et les livrables

Etape 1 : #formation

> découverte du référentiel par les partenaires financiers et terrains

> sélection des participants à l'accélérateur des possibles

> Janvier 2019

> livrables : support de formation

Etape 2 : #accélération

> Accélérateur des possibles : 10 à 15 projets issus des portefeuilles des partenaires

2 jours en contexte collectif (pitches, retours experts, travail en binôme sur les modèles d'impact des projets, partage des résultats)

> Février-Mars

> livrables : recos aux projets

Etape 3 : #débrief

> partage des résultats entre pairs

> retour d'expérience par les innovateurs et les accompagnateurs

> Avril-Mai

> livrables : synthèse des retours

Etape 4 : #révision

> intégration des retours des utilisateurs pour améliorer les outils

> Juin à Septembre

> livrables : V2 et outils d'accompagnement

Etape 5 : #évangélisation

> Événement de restitution

> Community management

> Presse (Medium, presse spécialisée)

> Sept. à Décembre

> livrables : référentiel V2 et outils (FR/EN), supports de com, interventions

Avant le lancement d'IF4.2

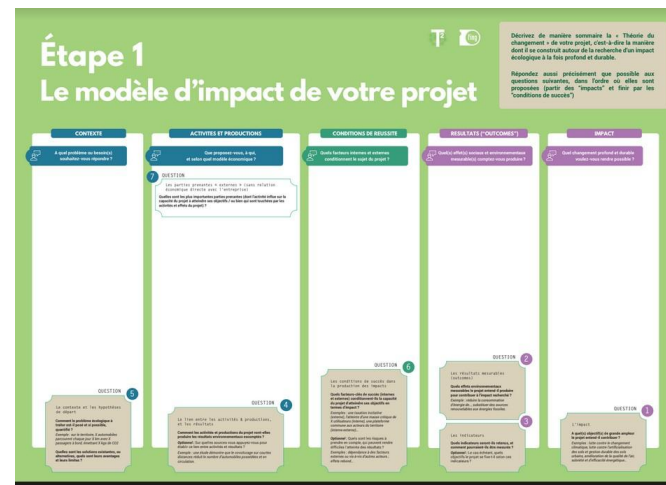


0.1/Le Bootcamp ADEME à Sofia (10/10/2018)

- 20 participants, porteurs de projets innovants dans le cadre de la Masterclass IF4
- 100 participants au Bootcamp

0.2/Consolidation de la communauté IF4.2

- Rencontrer les acteurs de l'impact social en octobre – novembre 2018
- Rencontrer les partenaires potentiels
- Déjeuner IF4 le 14 novembre 2018





Devenir partenaire

Participez à la démarche de construction du référentiel IF4.2

Si vous êtes...

- Un acteur du financement de l'innovation à impact,
- Un innovateur engagé dans un projet ambitieux,
- Un réseau d'innovateurs ou un acteur du soutien à l'innovation,
- Une grande entreprise engagée dans la transformation écologique de son activité...

Pour appliquer le référentiel IF4.2 à des situations concrètes :

- processus de conception et d'amélioration continue d'un projet innovant,
- dialogue entre innovateurs et financeurs,
- voire analyse de la stratégie et du portefeuille d'un fonds d'investissement à impact...

Modalités du partenariat

- Séminaire de formation
- Participation des collaborateurs aux ateliers et tests,
- Accompagnement de projets dans le cadre de l'accélérateur des possibles,
- Atelier interne de restitution des résultats

25 000 euros HT

(éligible au crédit d'impôt recherche)

CONTACTS



Projet | Denis Pansu, dpansu@fing.org

Daniel Kaplan, dkaplan@fing.org

Renaud Francou, rfrancou@fing.org

Chloé Friedlander, cfriedlander@fing.org

Partenariat | Cécile Christodoulou, cch@fing.org