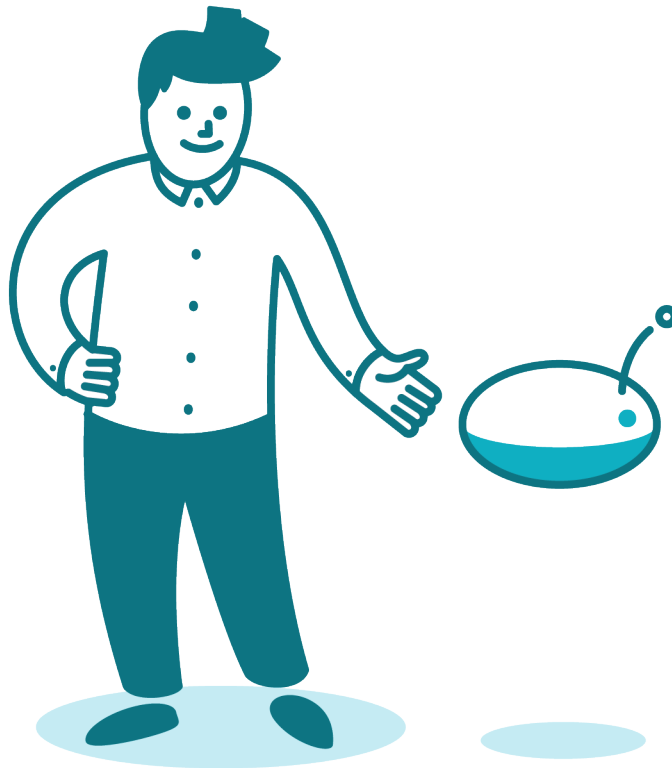




DOSSIER 2016



LA MUSETTE DU TRAVAILLEUR DU XXIE SIÈCLE

Pour mieux construire
sa trajectoire
professionnelle

Contacts

Amandine Brugière [abrugiere@fing.org] | Aurlie Jublin [ajublin@fing.org]
Cécile Christodoulou [cch@fing.org]



LA MUNETTE
DU
TRAVAILLEUR
DU XXIE
SIÈCLE
Pour mieux
construire
sa trajectoire
professionnelle

« Mon père a eu un même travail dans sa vie entière, j'en aurai 7 dans la mienne et mon fils en aura 7 en même temps » Seth Godin

Les trajectoires professionnelles sont en pleine mutation.

La discontinuité et l'individualisation des parcours, la pluri-activité sont aujourd'hui une réalité pour tous. Ces nouvelles formes appellent des instruments nouveaux pour évoluer sur le marché du travail. Le CV ne suffit plus. L'ePortfolio n'a pas pris. La VAE balbutie. La portabilité des droits débute....

.... Et tout cela ne suffit plus. L'individu est aujourd'hui en charge d'un véritable « écosystème d'activités », à la fois informationnel, cognitif, relationnel, technique. En plus de ses différents outils de travail, en constante évolution, il gère différents projets simultanés ; différents réseaux avec lesquels il collabore, auprès desquels il se forme et trouve des opportunités ; différents registres de compétences, leurs évolutions, leurs valorisations...

Comment apporter aux individus la réflexivité nécessaire à une meilleure construction de leur trajectoire ? Comment renforcer leurs capacités d'analyse, d'anticipation et de rebond ? Comment replacer l'individualisation de la trajectoire au cœur d'un faisceau riches de relations collectives ?



LA MUSETTE
DU
TRAVAILLEUR
DU XXIE
SIÈCLE

Pour mieux
construire
sa trajectoire
professionnelle



La “Musette” se définit comme un support quotidien réflexif et proactif, permettant aux individus de reprendre la main sur leur devenir professionnel et aux entreprises de tirer parti de ce nouvel empowerment de leurs collaborateurs.

Le projet fait bien sûr référence à la musette dans laquelle l'ouvrier qualifié des débuts de la révolution industrielle emportait avec lui les outils de son art, et qui symbolisait à la fois sa compétence, sa mobilité et sa liberté.



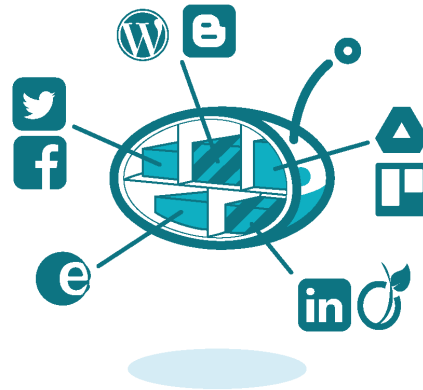
LES DOMAINES D' ACTIONS DE LA MUNETTE

La musette de l'actif : construire sa trajectoire en gérant mieux...

ses identités

ses compétences,
savoir-faire

ses droits
administratifs et
devoirs



son temps

son environnement
et ses méthodes de
travail

son capital (social,
relationnel)

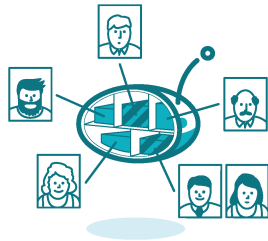


LA MUSETTE

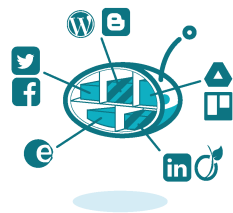


Un outil personnel d'analyses, de réflexivité sur son parcours (autoévaluation, self-RH), de publication d'informations ;

Un outil fédérateur des droits - qui s'appuie à la fois sur le compte personnel d'activité (comme agrégateur de droits) mais aussi sur d'autres dispositifs existants - réseau social, site web personnel et "portfolio", source de conseils et d'information...



Un réseau humain et des médiations de proximité pour que l'individu outillé ne soit pas solitaire mais au contraire relié, soutenu et capable à son tour de contribuer à son écosystème. Interfaces avec les employeurs, organismes de recrutement, acteurs de la formation.



Des preuves de concept (POC) qui permettraient aux individus de lire, d'enrichir ou d'agréger certains contenus issus du CPA et d'autres dispositifs existants : pour cartographier des compétences, des champs d'(inter-)activité, pour construire des parcours de formation, pour valoriser des compétences formelles et informelles, etc.



OBJECTIFS DU PROJET

2016

OBSERVER & ANALYSER & CO-DESIGNER

- La Musette telle que les individus la pratiquent déjà
- La Musette et ses nouvelles briques, nouvelles perspectives

2017

DÉVELOPPER DES PREUVES DE CONCEPT

- Autour des scénarios d'usages, faire émerger des preuves de concept dans une démarche d'innovation ouverte et apprenante
- 1- standards,
 - 2- API interopérables,
 - 3- documentation



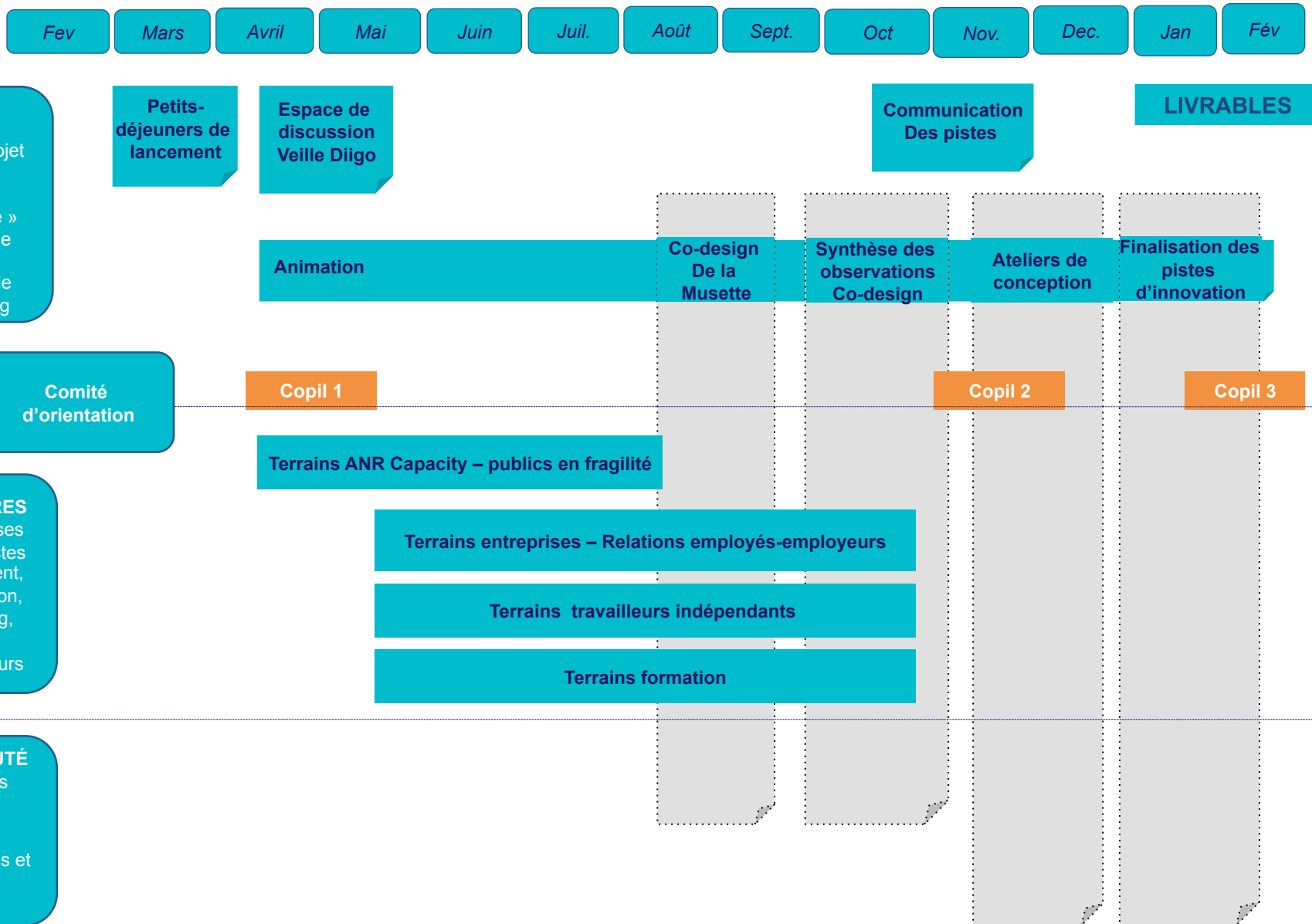
2016 : LES PREMIERES ETAPES





LA MUSETTE
DU
TRAVAILLEUR
DU XXIE
SIÈCLE

PLANNING PREVISIONNEL 2016





DEVENEZ PARTENAIRE DE L'EXPERIMENTATION !

VOUS ÊTES :

- ORGANISMES DE FORMATION ;
- SPÉCIALISTES DE LA GESTION ET BILAN DE COMPÉTENCES, DU COACHING ;
- EMPLOYEURS, GRANDS ET PETITS, PUBLICS ET PRIVÉS ;
- START-UPS SPÉCIALISTES DE LA CARTOGRAPHIE DE RÉSEAUX OU DE COMPÉTENCES, D'ANALYSE BIG DATA, ETC. ;
- ORGANISMES PUBLICS EN CHARGE DE LA GESTION DES DROITS (PÔLE EMPLOI) ;
- PARTENAIRES SOCIAUX.

Rejoignez l'équipe projet et participez à l'expérimentation : observation, co-conception, preuves de concept.

BÉNÉFICES DU PARTENARIAT

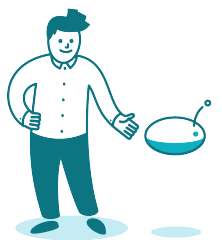
Participer à la gouvernance du projet
Associer votre organisation à un projet novateur et fédérateur
Rencontrer la communauté Digiwork
Prendre de l'avance pour anticiper de nouveaux usages, notamment en matière de formation, de mobilité professionnelle, de retour à l'emploi
Anticiper des évolutions réglementaires

PARTICIPATION FINANCIÈRE POUR 2016

Budget global de l'expérimentation : 150k€
Partenaire pilote (terrain d'enquête) : 30k€
Partenaire engagé (co-conception) : 20k€

CHARGE DE TRAVAIL À PRÉVOIR :

3 comités de pilotage
Enquêtes - terrain : 5 journées par organisation-pilote
Des ateliers de co-design
2 ateliers de conception



LA MUSETTE
DU
TRAVAILLEUR
DU XXI^E
SIÈCLE
Pour mieux
construire
sa trajectoire
professionnelle

A PROPOS DE LA FING

Depuis 2000, la Fing explore le potentiel transformateur des technologies, quand il est placé entre des millions de mains.

Agissant au croisement des percées technologiques, des mutations économiques et des transformations sociales, la Fing trace de nouvelles pistes d'innovation et outille les acteurs pour qu'ils les empruntent eux-mêmes.

Située au cœur d'un réseau unique par sa densité et sa diversité, elle incarne la transformation des écosystèmes innovants en faisant travailler ensemble acteurs publics et privés, internationaux et locaux chercheurs et acteurs de terrain, institutions et individus, usagers et professionnels, innovateurs et créateurs...

En 15 ans, la Fing et ses partenaires ont construit un nouveau genre de "think & do-tank", reconnu dans toute l'Europe et au-delà. Les méthodes et les productions de la Fing inspirent les innovateurs, nourrissent les politiques publiques, stimulent les chercheurs.

La Fing est une association loi de 1901 dont les ressources proviennent des cotisations de ses 330 adhérents, des contributions de ses partenaires et du soutien des entreprises, des collectivités locales et des acteurs publics à ses projets.

Paris : 8, passage Brulon, 75012 / +33 (0)1 83 62 98 28

Marseille : CMCI, 2 rue Henri Barbusse, 13001 / +33 (0)4 91 52 88 08



LE GROUPE LA POSTE

Région
Provence
Alpes
Côte d'Azur

Caisse
des Dépôts

Inria
INSTITUT DE RECHERCHE EN INFORMATIQUE

orange